

# Muan Web Contents

2026년 03월 09일 12시 28분



# 목차

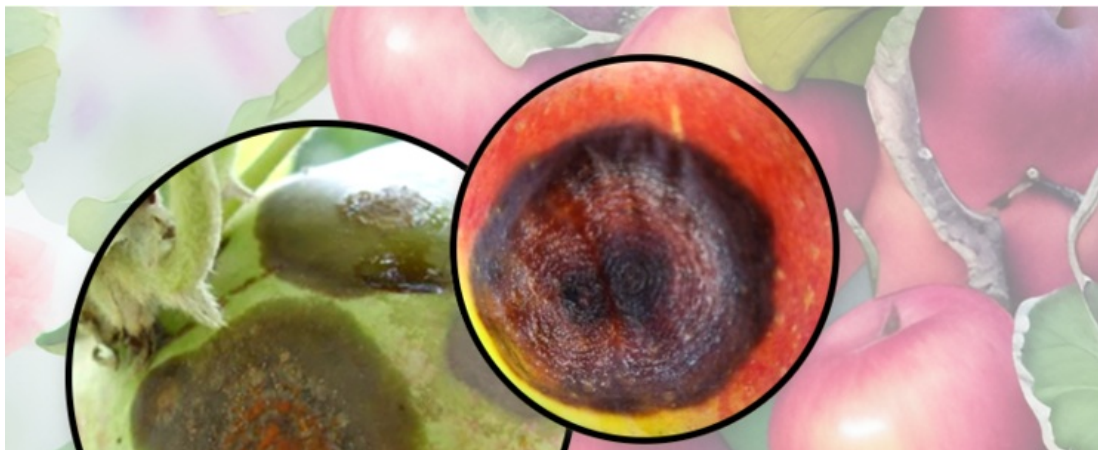
목차	2
농업카드뉴스	3
노지과일 피해주는 탄저병 예방 및 관리요령	3

노지 과실

작성일 2024.05.27  
11:21

등록자 김주희

조회수 230



(<http://www.mu-an.go.kr>)



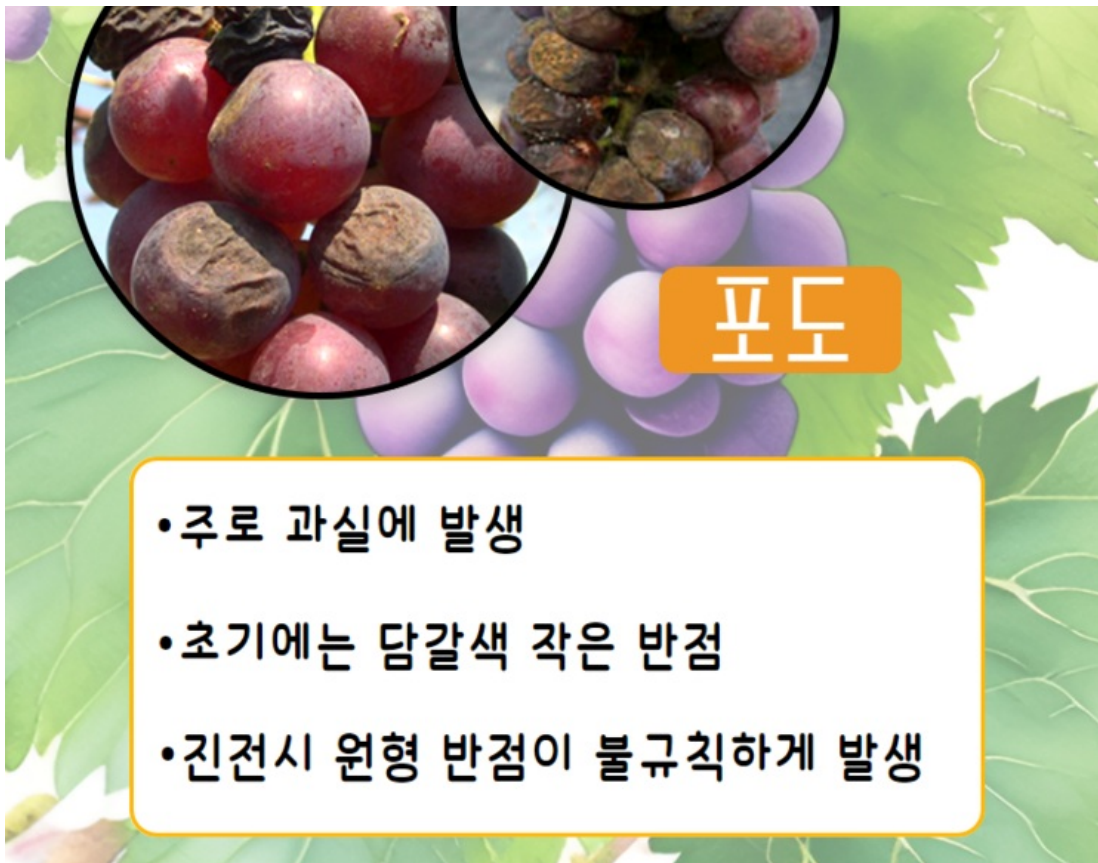
## 사과

- 주로 과실에 발생
- 때로는 가지나, 줄기에도 발생
- 과실 표면에 갈색 작은 반점
- 종양부 동심 운문으로 움푹



## 복숭아

- 과실, 가지 잎에 발생
- 갈색 작은 반점, 대형 병무늬
- 가지는 줄기마름 증상
- 잎은 갈색 원형 무늬 발생



**포도**

- 주로 과실에 발생
- 초기에는 담갈색 작은 반점
- 진전시 원형 반점이 불규칙하게 발생



**감**

- 과실, 가지 잎에 발생
- 초기에는 작은 반점이 불규칙하게
- 진전되면 병반이 움푹, 주위는 노란색
- 가지는 병든 부위가 갈라짐

## << 방제방법 >>

- 과수원 내외부의 병든 잔재물을 철저히 제거
- 병 발생 전 예방차원으로 방제약 살포
- 비오기 전, 후 성분이 다른 약제를 번갈아 살포
- 병든 과실은 빨리 따내고 바로 소각
- 지나친 질소비료 시용을 피하고, 배수를 철저히



노지과일 피해주는 탄저병 예방 및 관리요령

사과, 복숭아, 포도, 감

- 과수원 내외부의 병든 잔재물 제거
- 과수원 주변 기주식물 제거
- 병든 과실은 바로 소각
- 지나친 질소비료 시용을 피하고 배수를 철저히

목록

MUAN

# Web Contents

 무안군